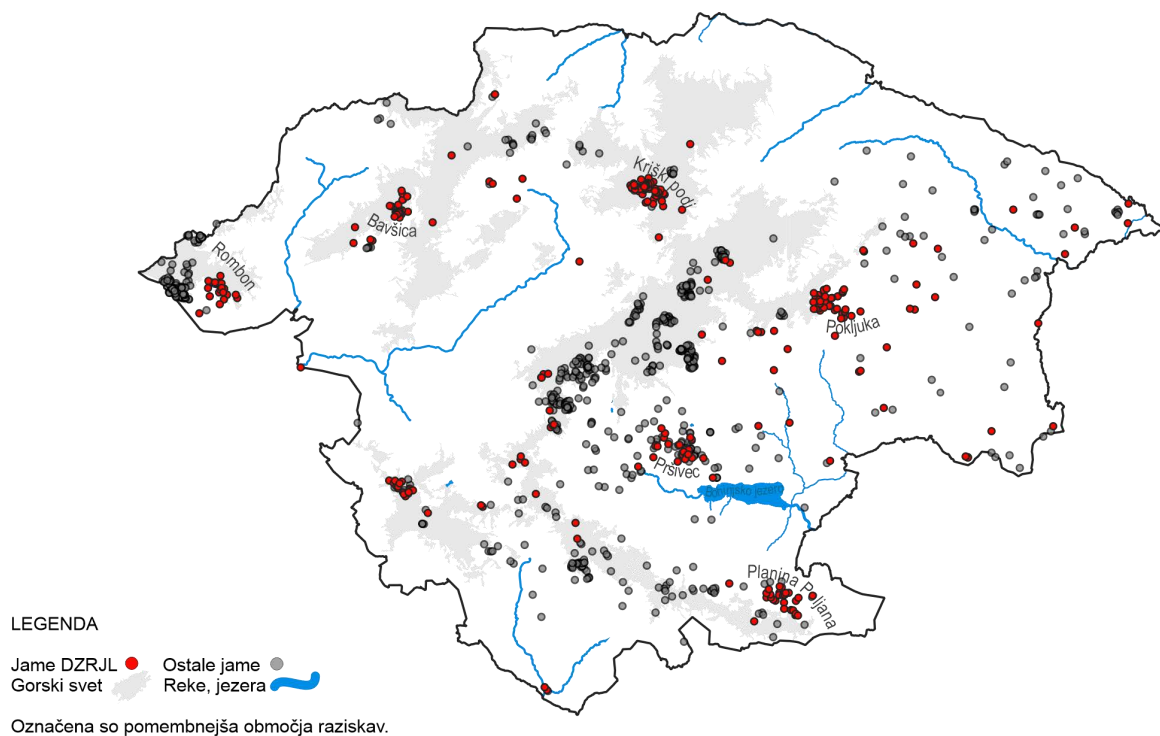


SREDICA: GLOBINE GORA

Povzeto po fotografski razstavi ob 110-letnici Društva za raziskovanje jam Ljubljana
in 100-letnici Spomenice

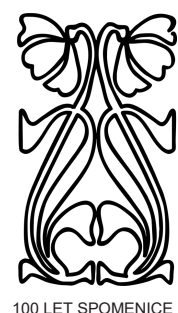


Predstavljene so fotografije iz nekaterih večjih jam, ki jih je v Triglavskem narodnem parku raziskalo Društvo za raziskovanje jam Ljubljana. Razstava je bila namenjena predstavitvi jamarskega raziskovanja in širjenju zavesti o podzemnem bogastvu. V Glasu podzemlja smo se odločili, da del razstave pripeljemo na dom prav vsakega Člana – hvala vsem, ki ste skozi generacije doprine-sli k množici rdečih točk na zgornjem zemljevidu.

Avtorja fotografij: Uroš Kunaver, Matic Di Batista

Pomoč pri fotografiji: Aja Zamolo, Armin Krivec, Behare Rexhepi, David Škufca, Ester Premate, Janez Vengar, Jure Bevc, Lojze Blatnik, Marjan Baričič, Matej Blatnik, Mateja Centa, Matija Perne, Nika Pišek Szillich, Špela Borko, Tomaž Krajnc, Tomaž Šuštar

Razstavo v izvorni obliki so pripravili: Špela Borko, Ester Premate, Primož Presetnik, Matic Di Batista



Čudo Kranjske zemlje (14363), Planina Poljana, Bohinjsko-Tolminske gore. Dolžina 68 m, globina 65 m. Jami še nismo prišli do dna. Foto: Matic Di Battista

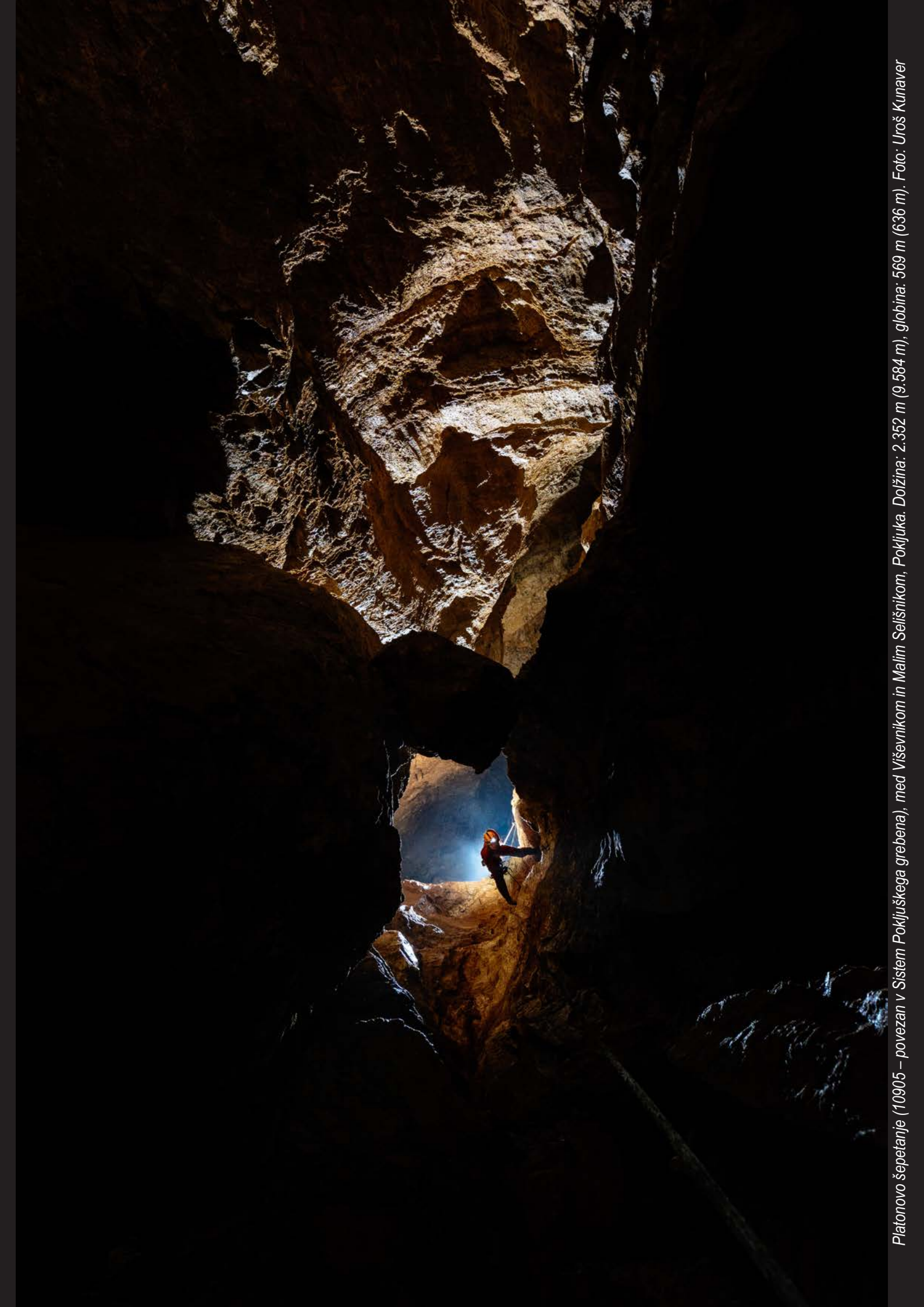




Grvn (13163), Planina Poljana, Bohinjsko-Tolminske gore. Dolžina 4.464 m, globina 453 m. Silkoviti skalni prstani v Visokem breznu na globini 140 m. Foto: Uroš Kunaver

Grvn (13163), Planina Poljana, Bohinjsko-Tolminske gore. Dolžina 4.464 m, globina 453 m. Ogromen fosilni rov Borehole na globini 330 m. Foto: Uroš Kunaver





Platonovo šepetanje (10905 – povezan v Sistem Poključskega grebena), med Viševnikom in Malim Selšnikom, Pokljuka. Dolžina: 2.352 m (9.584 m), globina: 569 m (636 m). Foto: Uroš Kunaver

Trubarjev dah (10904 – povezan v Sistem Pokljjučkega grebena), med Viševnikom in Malim Selšnikom, Pokljuka. Dolžina: 6.012 m (9.584 m), globina: 614 m (636 m). Foto: Matic Di Batista





Evklidova piščal (10396), JV pobočje Malega Selišnika, Pokljuka. Dolžina: 3.009 m, globina: 431 m. Prehod na globini 400 m. V tej zahtevni jami s težavo ostanemo suhi. Foto: Matic Di Batista

Pološka jama (3000), Planina Polog, Bohinjsko-Tolminske gore. Dolžina: 10.800 m, globlina: 704 m. Ljubljanski sifon v ostržu spleta rovov Pološke jame. Foto: Uroš Kunaver





Pološka jama (3000), Planina Polog, Bohinjško-Tolminske gore. Dolžina: 10.800 m, globina: 704 m. Tektonsko zrcalo, kot ogledalo gladka prelomna ploskev. Foto: Uroš Kunaver

Pološka jama (3000), Planina Polog, Bohinjsko-Tolminske gore. Dolžina: 10.800 m, globina: 704 m. Labirint lečastih freatičnih rogov imenovan Spodnja presta. Foto: Uroš Kunaver

